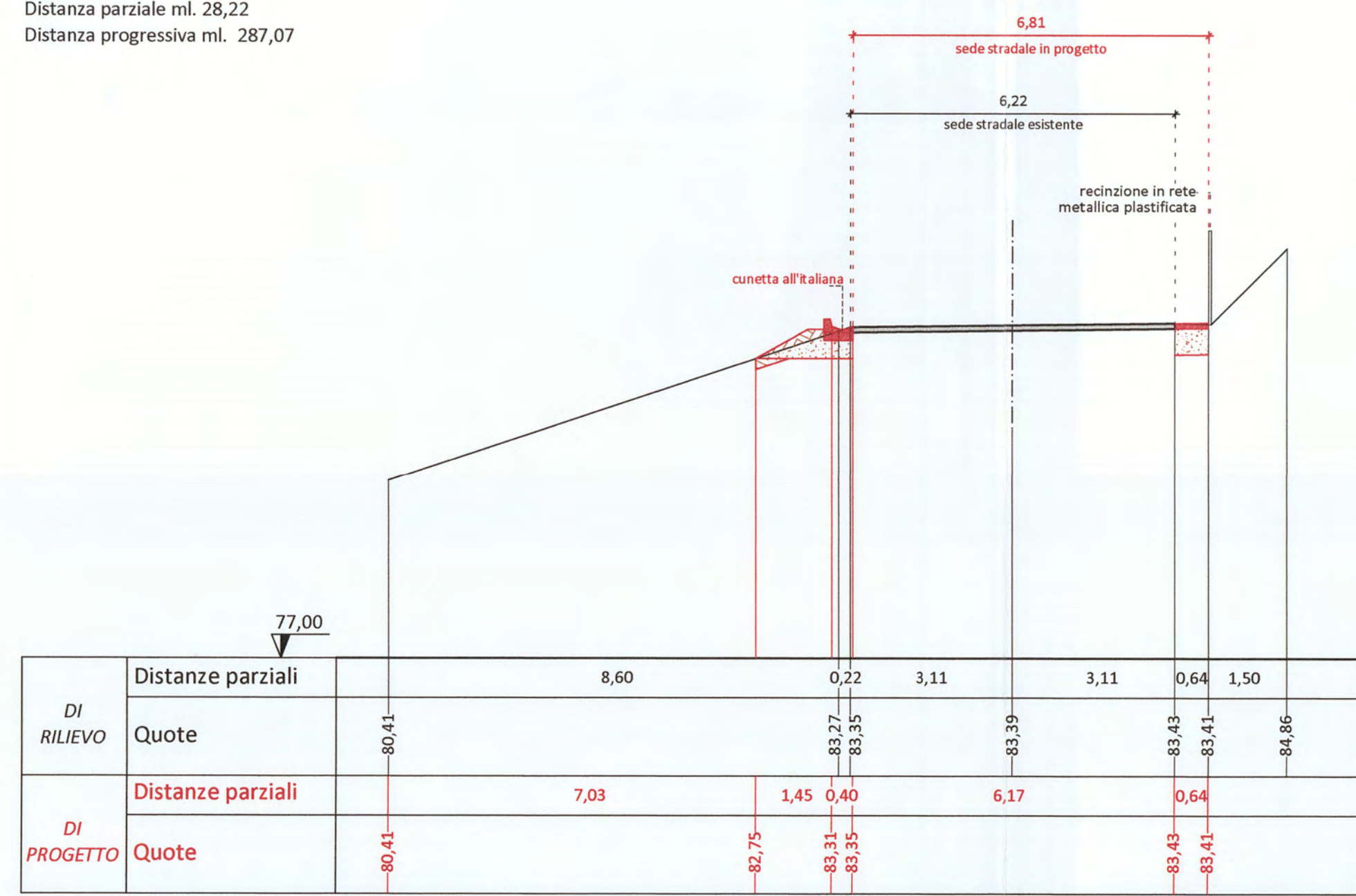


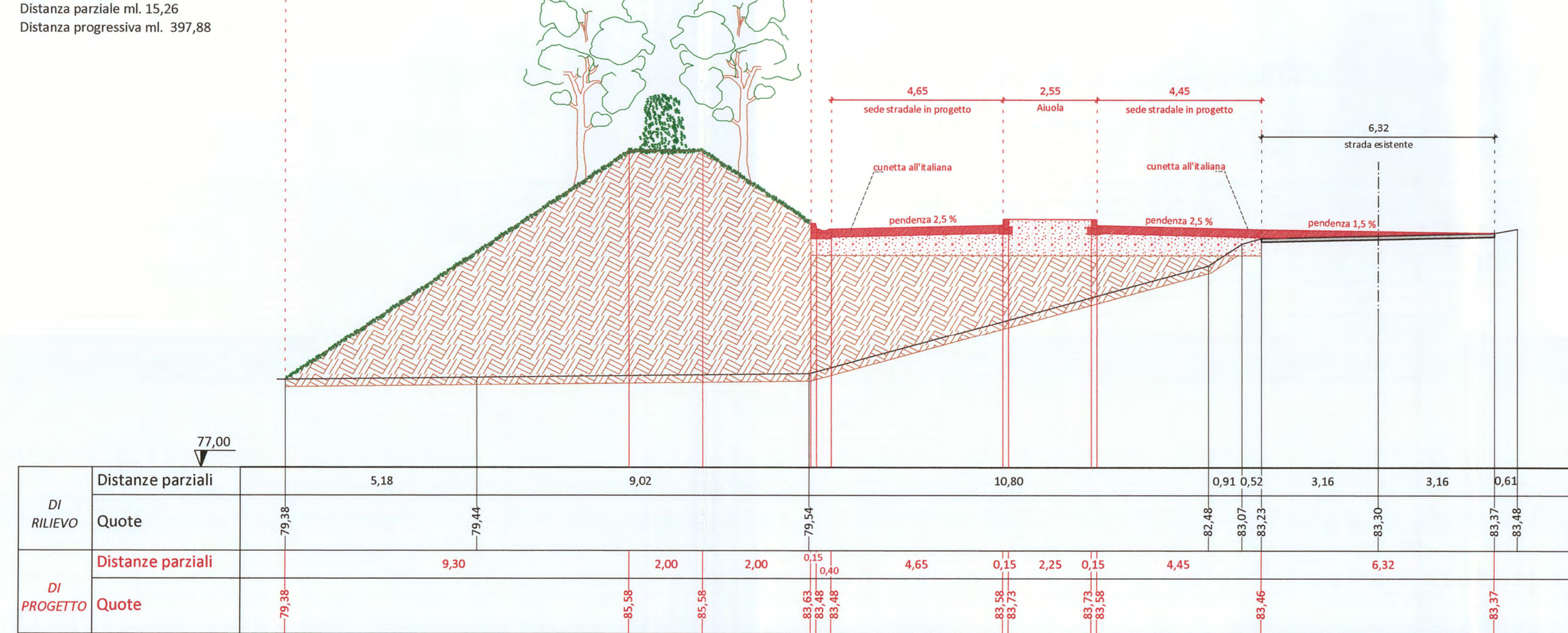
**Sezione 8**

Distanza parziale ml. 28,22  
Distanza progressiva ml. 287,07



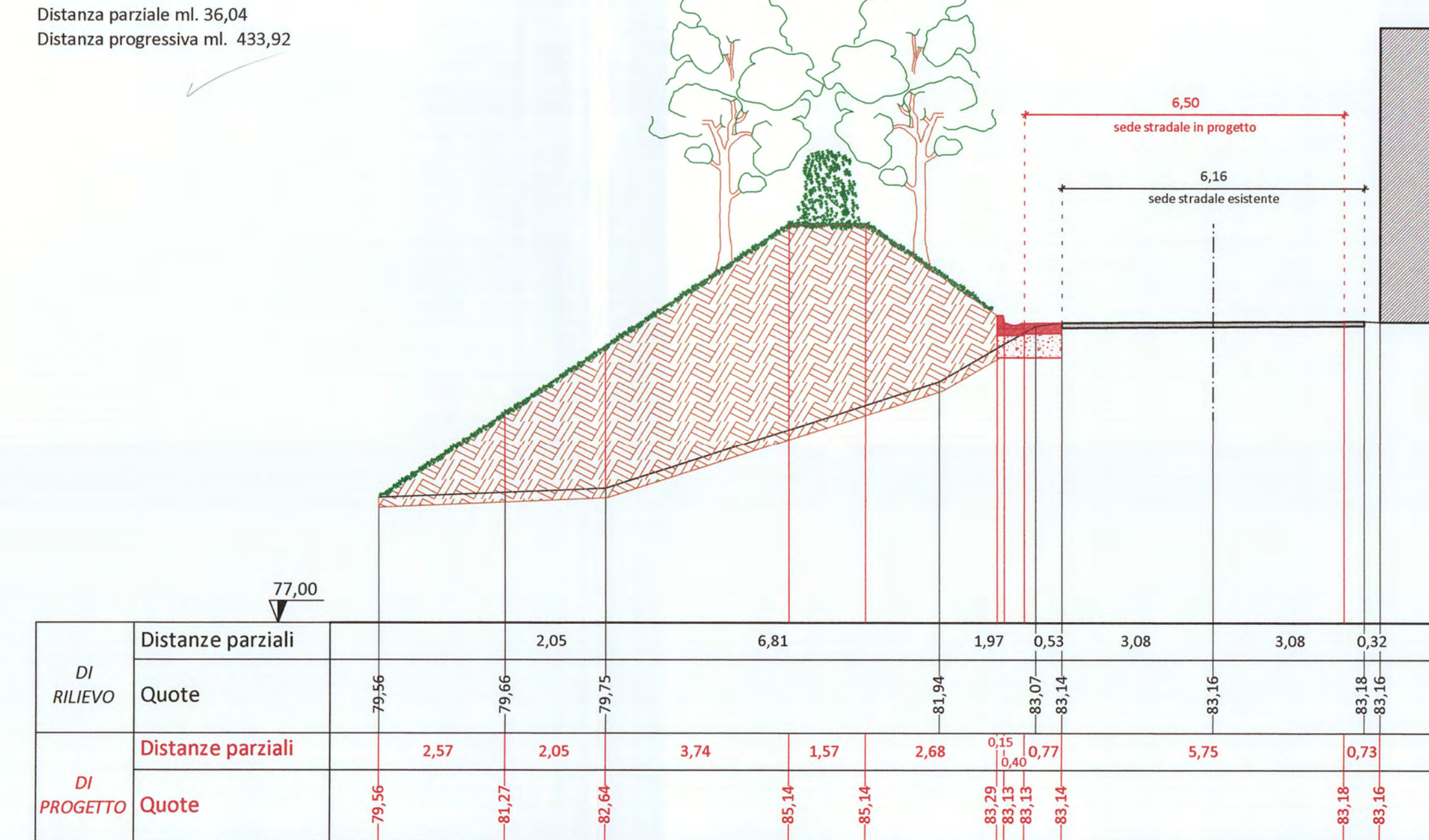
**Sezione 11**

Distanza parziale ml. 15,26  
Distanza progressiva ml. 397,88



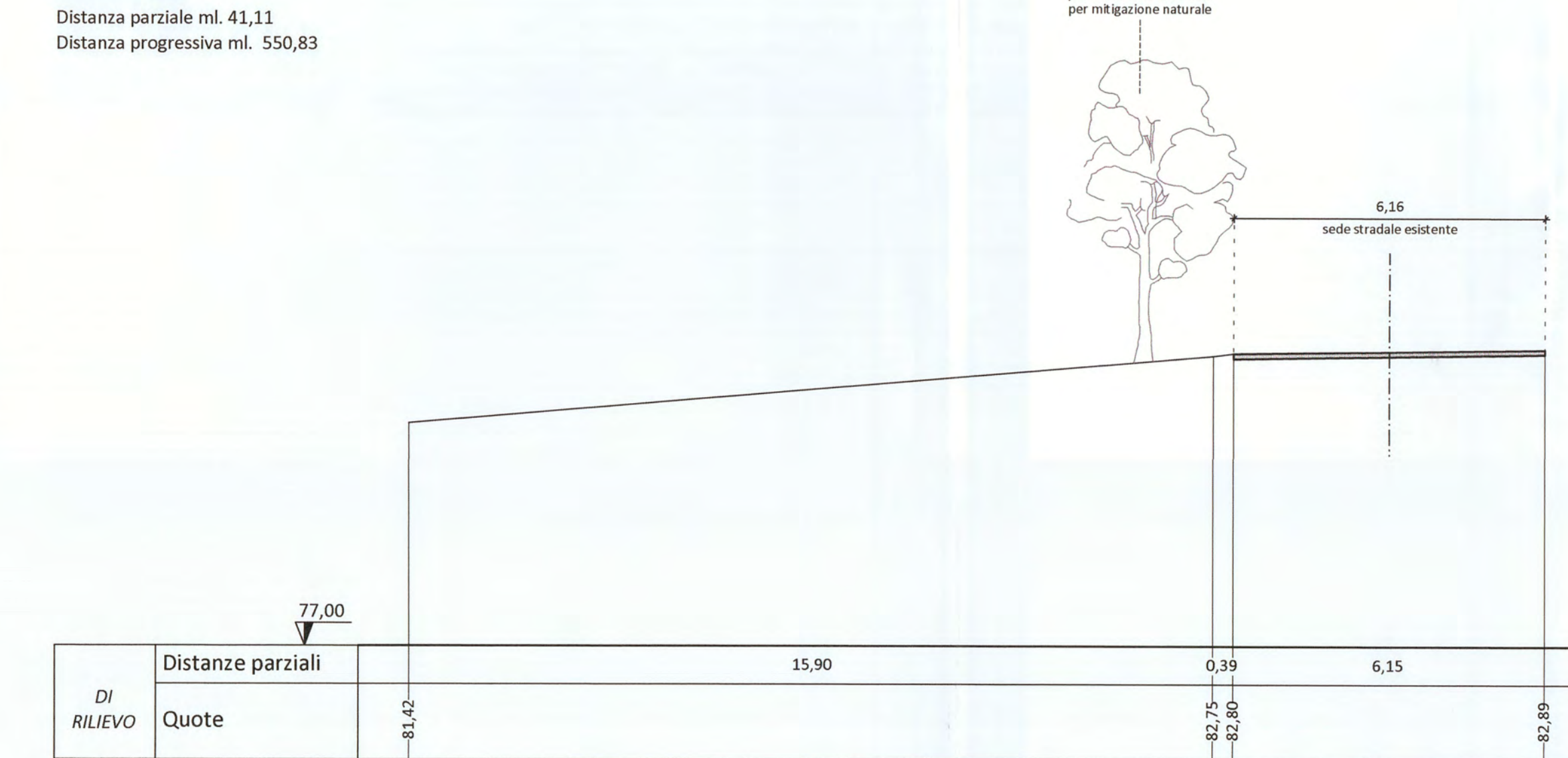
**Sezione 12**

Distanza parziale ml. 36,04  
Distanza progressiva ml. 433,92



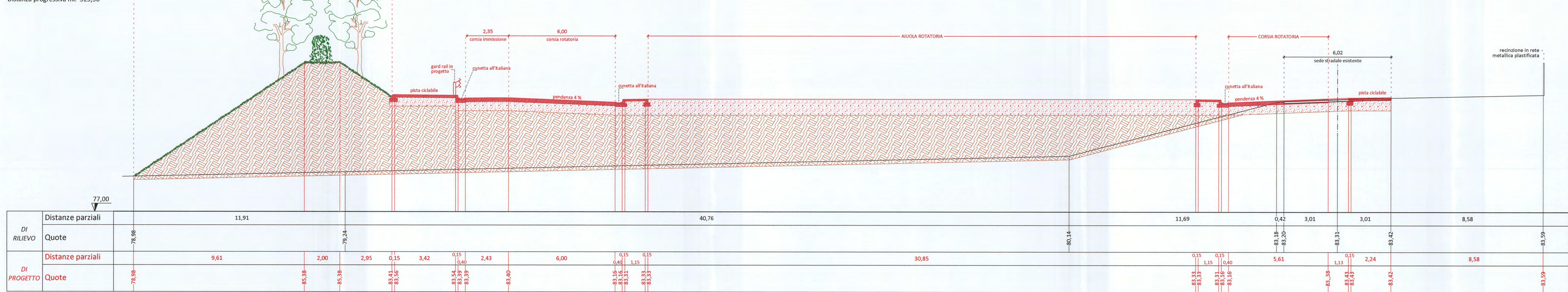
**Sezione 15**

Distanza parziale ml. 41,11  
Distanza progressiva ml. 550,83



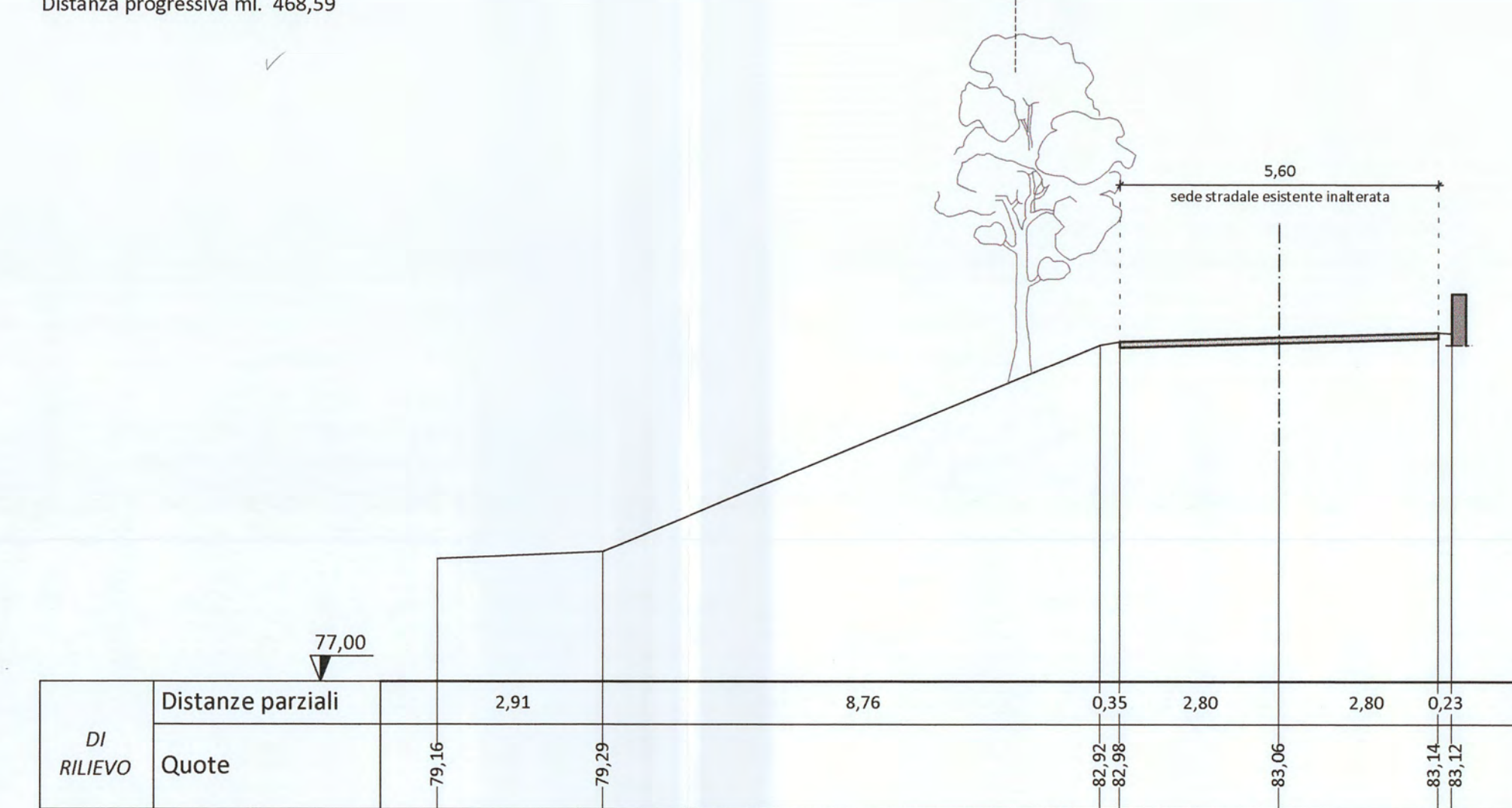
**Sezione 9**

Distanza parziale ml. 42,29  
Distanza progressiva ml. 329,36



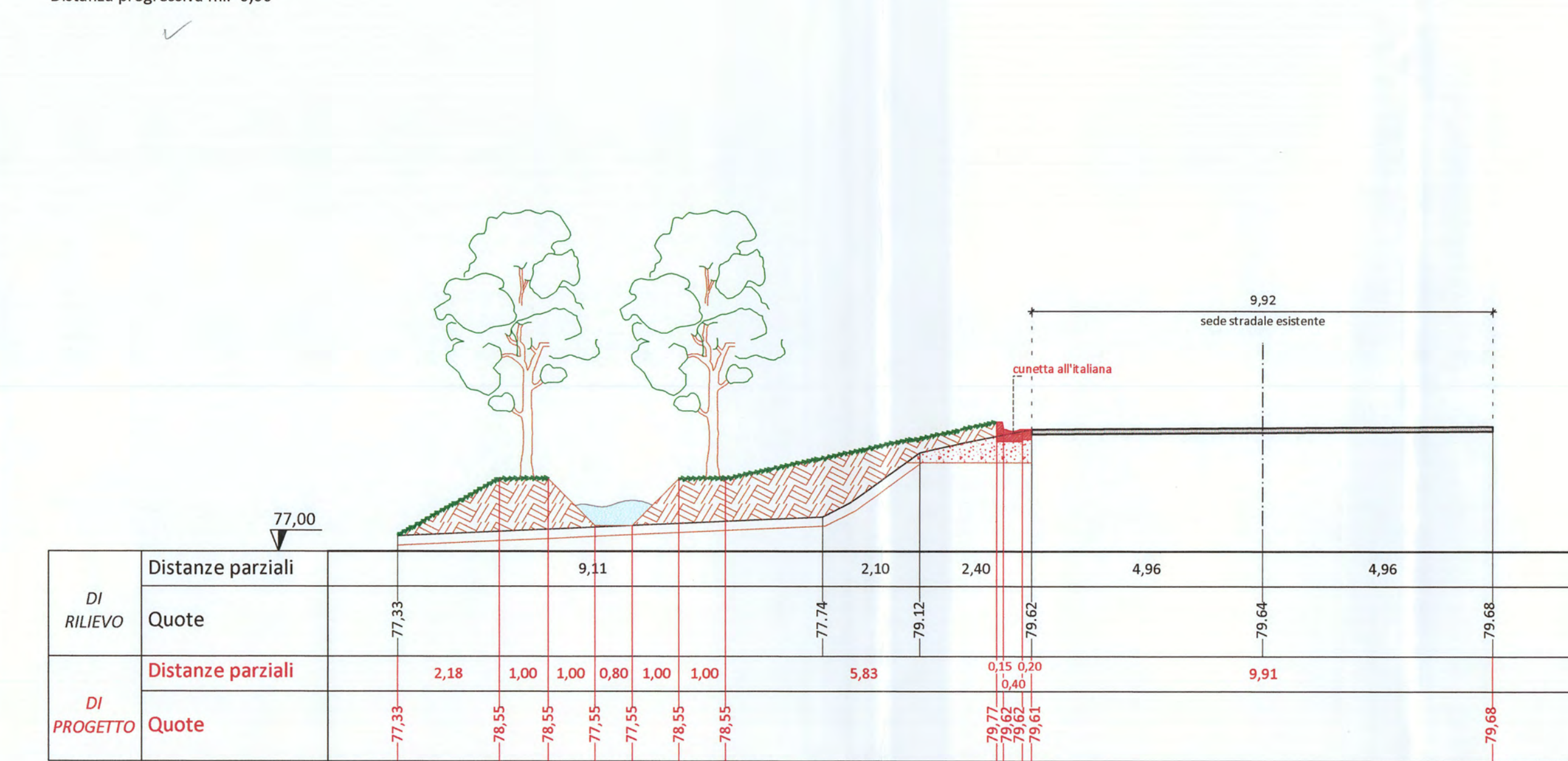
**Sezione 13**

Distanza parziale ml. 34,67  
Distanza progressiva ml. 468,59



**Sezione 16**

Distanza parziale ml. 0,00  
Distanza progressiva ml. 0,00



**Acque del Chiampo s.p.a.**  
Servizio Idrico Integrato

Acque del Chiampo s.p.a.  
Via Ferraretta, 20 - Arzignano (VI)

**OPERA STRADALE**

**REALIZZAZIONE NUOVA VIABILITA' DI COLLEGAMENTO TRA VIA FERRARETTA E VIA ALTAURA**

**PROGETTO DEFINITIVO - P.U.A.**

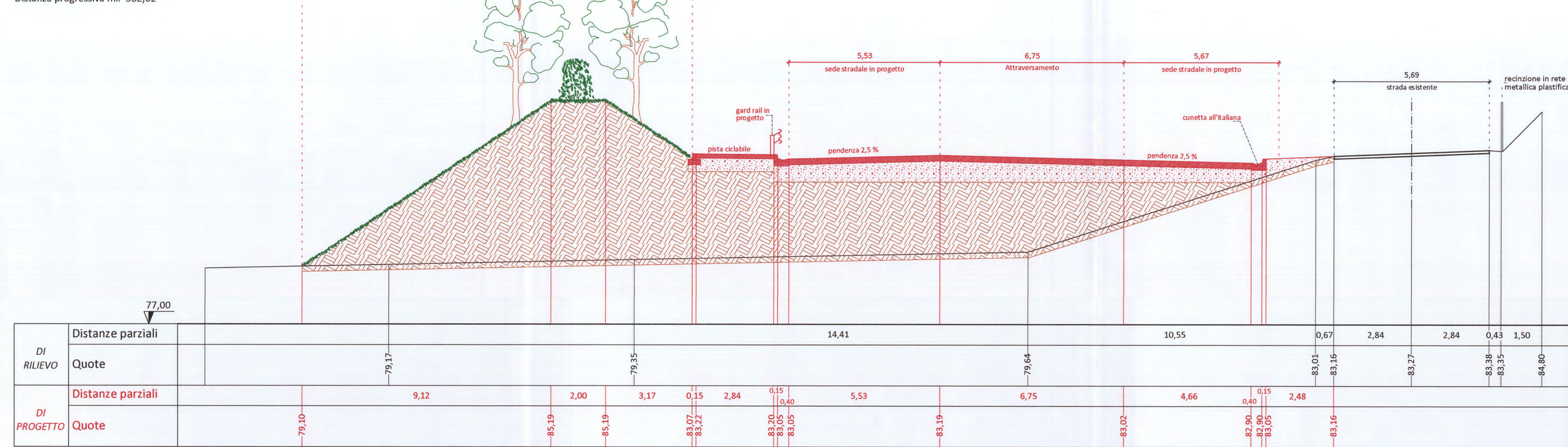
ALLEGATO: Sezioni trasversali di rilievo e di progetto dalla 8 alla 17

C.U.P.: **CM 1100279**  
Codice elaborazione: **PR.N. 2012\_38\_0**

PROGETTAZIONE: **STUDIO DI INGEGNERIA E ARCHITETTURA**  
Acque del Chiampo s.p.a. Servizio Idrico Integrato  
IL DIRETTORE AREA TECNICA: **Ing. Lorenzo Asso**  
RESPONSABILE TECNICO PROGETTAZIONE: **Dr. Ing. Ferruccio Zecchin**  
REDAZIONE: **Ing. Ferruccio Zecchin**  
VERIFICAZIONE: **Ing. Zecchin Ferruccio**  
DATA: **2012\_12\_07**

**Sezione 10**

Distanza parziale ml. 53,26  
Distanza progressiva ml. 382,62



**Sezione 14**

Distanza parziale ml. 41,13  
Distanza progressiva ml. 509,72



**Sezione 17**

Distanza parziale ml. 94,45  
Distanza progressiva ml. 94,45

